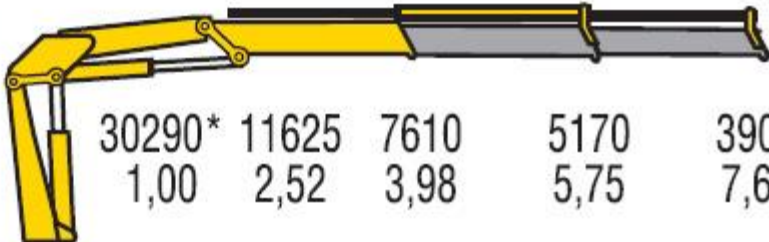


ŻURAW HYVA Crane HC331 – E2

Szanowni Państwo,

Serdecznie dziękujemy za zainteresowanie produktami naszej firmy. Mamy przyjemność przedstawić Państwu ofertę na żuraw hydrauliczny HYVA Crane.

Parametry oferowanego urządzenia:

HC331 E2					
kg	30290*	11625	7610	5170	3900
m	1,00	2,52	3,98	5,75	7,60

Maksymalny zasięg: **7,60 m** / Udźwig na maksymalnym zasięgu: **3900 kg**

Żurawie HyvaCrane wytwarzane są w całości w nowoczesnych fabrykach, posiadających ponad 30 letnie doświadczenie w produkcji żurawi hydraulicznych. Fabryki należące do grupy HYVA zlokalizowane są północnych Włoszech.

Oferowane przez nas urządzenia spełniają wszystkie obowiązujące na terenie UE wymagania, w tym wymagania Dyrektywy Maszynowej (**EN 12999:A3**) i oznaczone są symbolem CE.

Proces projektowania każdego żurawia oparty jest o Metodę Elementów Skończonych, a obliczenia wytrzymałościowe wykonywane są wg standardu **DIN 15018**. Konstrukcja oraz wszystkie elementy poddawane są skomplikowanym testom wytrzymałościowym i jakościowym.

Wszystkie podzespoły i komponenty stosowane w żurawach HyvaCrane wytwarzane są przez renomowanych europejskich producentów, co gwarantuje wysoką jakość naszych produktów.

Proponowana kompletacja zawiera:

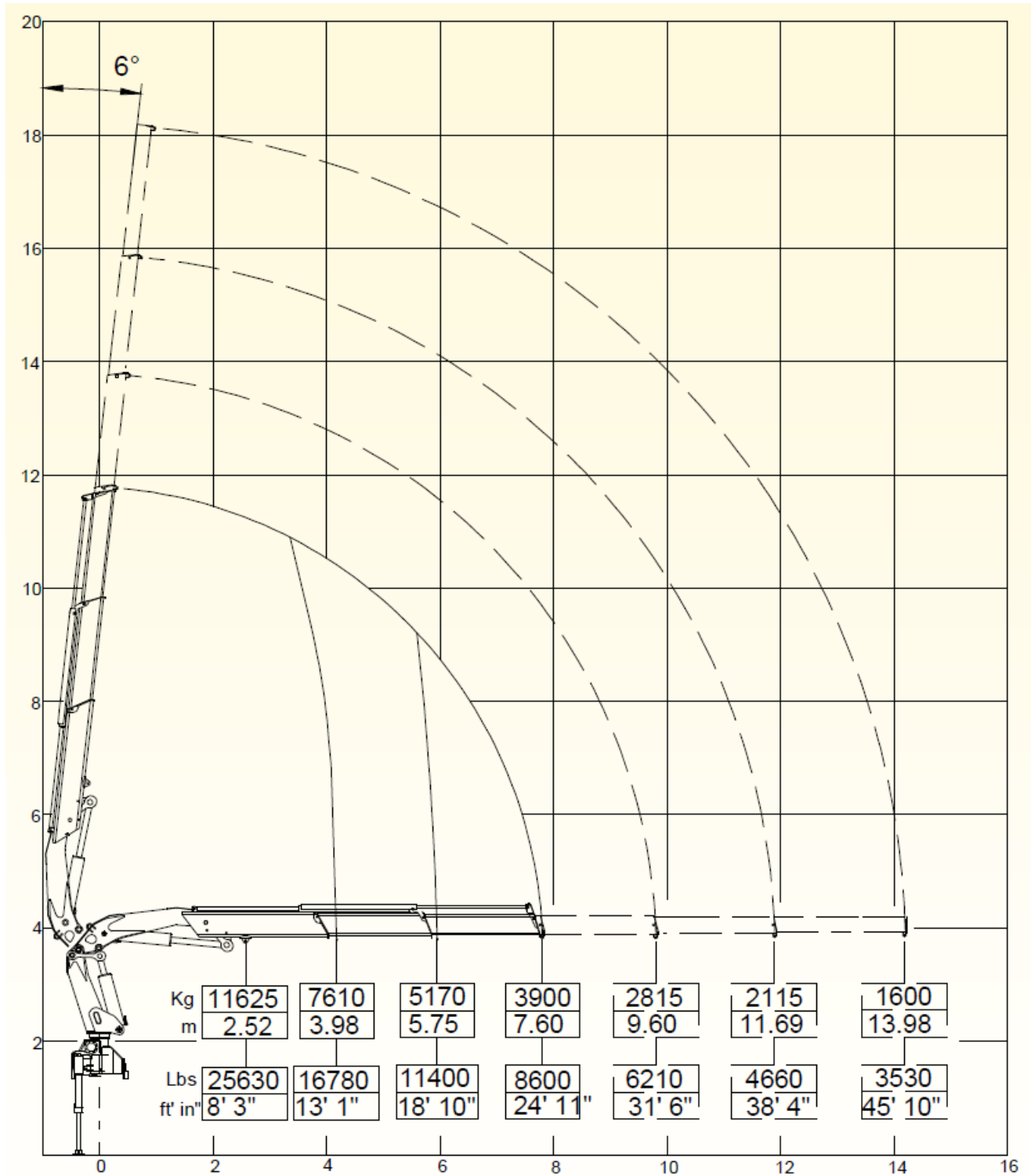
- Żuraw zaprojektowany i wykonany na bazie Metody Elementów Skończonych,
- Konstrukcję wykonaną na bazie najwyższej jakości szwedzkiej stali **WELDOX 700**,
- Żuraw wykonany wg najnowszych, obowiązujących standardów DIN15018 - EN12999,
- **Najnowocześniejsze systemy bezpieczeństwa zgodne z EN12999-A3**,

- Trzy ramiona wysuwane hydraulicznie,
- Kąt obrotu 400 stopni (obrót realizowany przez listwę zębatą),
- Ergonomiczny panel sterowania po jednej stronie żurawia (wyposażony w wyświetlacz),
- **Panele sterowania po obu stronach żurawia**
- Nogi podporowe **hydraulicznie wysuwane i opuszczane**,
- **System informujący o złożeniu nóg podporowych do pozycji transportowej**,
- Zbiornik oleju hydraulicznego,
- Hak na końcu wysięgnika,
- **System EES** - specjalne zawory pozwalające na zwiększenie prędkości ruchu wysięgników,
- **System SDS** – specjalne zawory stabilizujące ruchy wysięgu,
- **System LAS** – podwójny system przegubów ósemkowych (pionowe charakterystyki udźwigu),
- **System TCU** – centralna jednostka sterująca, monitorująca pracę i obciążenie żurawia,
- **System kontroli stabilności żurawia**,
- Scentralizowany układ smarowania podstawy – smarowniczki umieszczone na jednej listwie
- Zestaw montażowy,
- Kolor standard: RAL 1023 (żółty),
- Katalog części zamiennych (płyta CD),
- **Przeszkolenie w zakresie obsługi urządzenia**,
- Instrukcja obsługi w języku polskim,

DODATKOWE WYPOSAŻENIE za dopłatą, nie zawarte w specyfikacji:

- Pompa hydrauliczna wielotłoczkowa (+akcesoria hydrauliczne):
- Tzw. 5-ta funkcja do sterowania np. obrotnicą hydrauliczną:
- Tzw. 5-ta i 6-ta funkcja do sterowania np. obrotnicą hydrauliczną i chwytakiem:
- Sterowanie radiowe:
- Kolor z palety RAL XXXX

WYKRES UDŹWIGU:



POGLĄDOWY RYSUNEK ZABUDOWY:

