

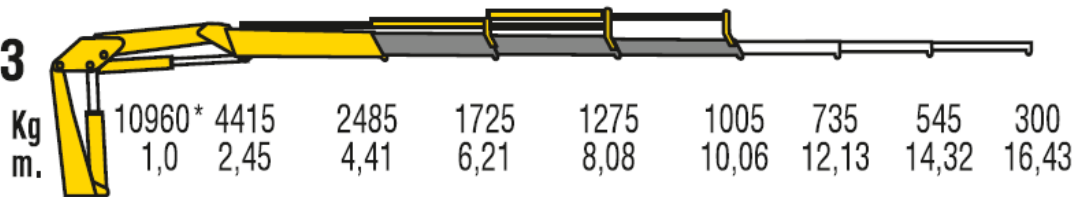
## ŻURAW HYVA Crane HB120 – E3

Szanowni Państwo,

Serdecznie dziękujemy za zainteresowanie produktami naszej firmy. Mamy przyjemność przedstawić Państwu ofertę na żuraw hydrauliczny HYVA Crane.

Parametry oferowanego urządzenia:

### HB120 E3



\*udźwig teoretyczny

Maksymalny zasięg: **10,06 m** / Udźwig na maksymalnym zasięgu: **1005 kg**

Żurawie HyvaCrane wytwarzane są w całości w nowoczesnych fabrykach, posiadających ponad 30 letnie doświadczenie w produkcji żurawi hydraulicznych. Fabryki należące do grupy HYVA zlokalizowane są północnych Włoszech.

Oferowane przez nas urządzenia spełniają wszystkie obowiązujące na terenie UE wymagania, w tym wymagania Dyrektywy Maszynowej (**EN 12999:A3**) i oznaczone są symbolem CE.

Proces projektowania każdego żurawia oparty jest o Metodę Elementów Skończonych, a obliczenia wytrzymałościowe wykonywane są wg standardu **DIN 15018**. Konstrukcja oraz wszystkie elementy poddawane są skomplikowanym testom wytrzymałościowym i jakościowym.

Wszystkie podzespoły i komponenty stosowane w żurawach HyvaCrane wytwarzane są przez renomowanych europejskich producentów, co gwarantuje wysoką jakość naszych produktów.

Proponowana kompletacja zawiera:

- Żuraw zaprojektowany i wykonany na bazie Metody Elementów Skończonych,
- Konstrukcję wykonaną na bazie najwyższej jakości szwedzkiej stali WELDOX,
- Żuraw wykonany wg najnowszych, obowiązujących standardów,
- **Najnowocześniejsze systemy bezpieczeństwa zgodne z EN12999-A3,**
- Rozdzielacz firmy HYDROCONTROL zapewniający bardzo dużą precyzję pracy,
- Trzy ramiona wysuwane hydraulicznie,
- Kąt obrotu 380 stopni,
- Mechaniczny ogranicznik obrotu,
- Nogi podporowe o rozstawie 5500 mm, **hydraulicznie wysuwane, obracane,**
- Zbiornik oleju hydraulicznego o pojemności 100 litrów,
- **Panele sterownicze umieszczone z dwóch stron z poziomu drogi,**
- **System HXL – kontrola stabilności żurawia,**
- **System TCU** – centralna jednostka sterująca, monitorująca pracę i obciążenie żurawia,
- **System EES** - specjalne zawory pozwalające na zwiększenie prędkości ruchu wysięgników,
- Scentralizowany układ smarowania podstawy – smarowniczki umieszczone na jednej listwie
- Hak na końcu wysięgnika,
- Zestaw montażowy,
- Kolor standard: RAL 1023,
- Katalog części zamiennych (płyta CD),
- **Przeszkolenie w zakresie obsługi urządzenia,**
- Instrukcja obsługi w języku polskim,

#### DODATKOWE WYPOSAŻENIE:

- Pompa hydrauliczna do napędu żurawia:
  - Tzw. 5-ta funkcja:
  - Tzw. 5-ta oraz 6-ta funkcja:
  - Chłodnica oleju hydraulicznego:
  - Kolor z palety RAL XXXX:
-

WYKRES UDŹWIGU:

## HB120

Crane - Kran  
Grue - Grua - Gru

# HYVA<sup>®</sup> CRANE

### LOAD DIAGRAM E3

