



**JK-SERIES**  
**SPRZĘGI PRZYCZEPOWE**

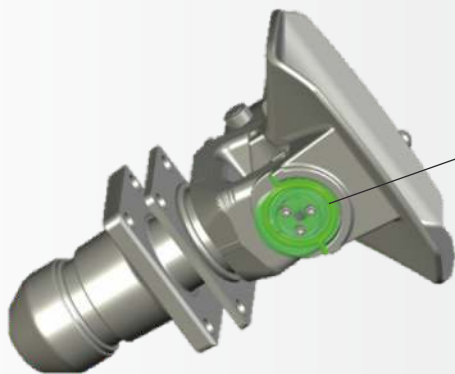
# SPRZĘGI PRZYCZEPOWE

Produkowane w fabryce HYVA we Włoszech sprzęgi serii JK to automatyczne urządzenia holownicze najnowszej generacji. W porównaniu do dostępnych na rynku produktów sprzęgi Hyva charakteryzują się **najwyższym poziomem bezpieczeństwa oraz wytrzymałością**. Są one łatwe w obsłudze oraz ekonomiczne w utrzymaniu. Ich niewątpliwymi atutami są: **obracająca się paszczka i dobrze osłonięty przed uszkodzeniami mechanizm**. Kolejnym atutem naszych sprzęgów jest **zabezpieczenie montowane od wewnątrz korpusu** mechanizmu, które zapobiega jego przypadkowemu wypadaniu. Długi cykl użytkowania naszych sprzęgów zapewnia tworząca jednolitą osłonę pokrywa mechanizmu, której zadaniem jest **zabezpieczenie wnętrza mechanizmu przed zanieczyszczeniami**. **Obrotowy sworzeń sprzęgu** znacząco wydłuża jego żywotność w porównaniu z rozwiązaniami gdzie zamontowany jest on na stałe. **Sprzęgi Hyva to innowacyjna konstrukcja i kompaktowy rozmiar**.

## GŁÓWNE CECHY PRODUKTU

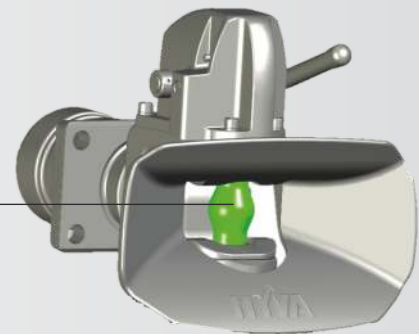
**Zabezpieczenie zamontowane od wewnątrz** •  
brak możliwości przypadkowego wypadnięcia

**System FCDP** •  
**(Frontal Crash Damage Prevention)**  
osłona mechanizmu przed uderzeniami



• **Samocentrująca i dobrze osłonięta przed uszkodzeniami** dolna sprężyna

**Obrotowy sworzeń** •



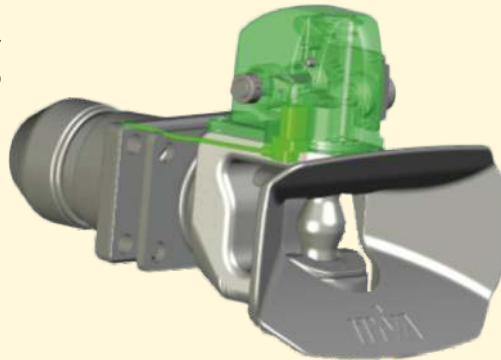
• **Niezależnie obracająca się paszczka**  
otwarcie sprzęgu jest możliwe bez względu na pozycję paszczki

## MODUŁOWA KONSTRUKCJA

## WERSJA STANDARDOWA



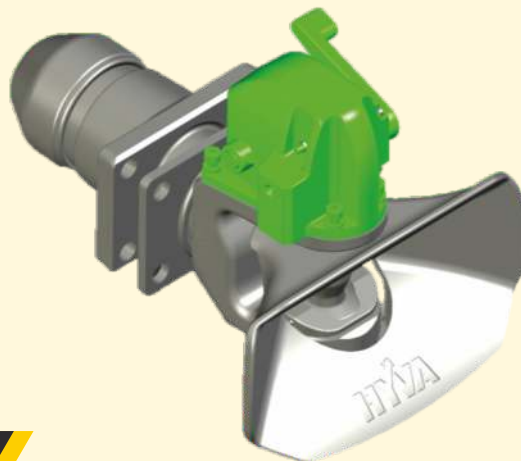
Czujnik zamknięcia i indykator LED na ramę pasujące do każdej wersji sprzęgu.



**GOOD  
CHOICE**

## WERSJA PROFESJONALNA

Mechanizm z dźwignią w wersji profesjonalnej ułatwia otwieranie sprzęgu, dodatkowo dźwignia profesjonalna zawsze zostaje w bezpiecznej, odchylonej w tył pozycji.



**BETTER  
CHOICE**

## WERSJA PNEUMATYCZNA



**BEST  
CHOICE**

Zestawy modernizacyjne pasujące do wszystkich sprzęgów wersji podstawowej

## JK50 : sprzęgi przyczepowe ze sworzniem Ø50

### MODEL JK50-C7 S

Typ	D wartość (kN)	Dc wartość (kN)	S wartość (kg)	V wartość (kN)	ECE R55-02
JK507A000	200	135	1000	75	E32-55R02-0184
JK507B000	200	135	1000	75	E32-55R02-0184



ISO 1102  
ECE R55 CLASS D



160 x 100 mm



### MODEL JK50-C7 P

Typ	D wartość (kN)	Dc wartość (kN)	S wartość (kg)	V wartość (kN)	ECE R55-02
JK507C000	200	135	1000	75	E32-55R02-0184



ISO 1102  
ECE R55 CLASS D



160 x 100 mm



### MODEL JK50-C9 S

Typ	D wartość (kN)	Dc wartość (kN)	S wartość (kg)	V wartość (kN)	ECE R55-02
JK509A000	200	140	1000	90	E32-55R02-0185
JK509B000	200	140	1000	90	E32-55R02-0185



ISO 1102  
ECE R55 CLASS D



160 x 100 mm



# SPECYFIKACJA TECHNICZNA

## MODEL JK50-C9 P

Typ	D wartość (kN)	Dc wartość (kN)	S wartość (kg)	V wartość (kN)	ECE R55-02
JK509C000	330	140	1000	90	E32-55R02-0185
JK509C000	330	140	2000	75	E32-55R02-0185



ISO 1102  
ECE R55 CLASS D



160 x 100 mm



## MODEL JK51-C9 S

Typ	D wartość (kN)	Dc wartość (kN)	S wartość (kg)	V wartość (kN)	ECE R55-02
JK519B000	330	170	1000	70	E32-55R02-0185
JK519B000	330	140	2500	65	E32-55R02-0185



ISO 1102  
ECE R55 CLASS D



160 x 100 mm



## MODEL JK51-C9 P

Typ	D wartość (kN)	Dc wartość (kN)	S wartość (kg)	V wartość (kN)	ECE R55-02
JK519C000	330	170	1000	70	E32-55R02-0185
JK519C000	330	140	2500	65	E32-55R02-0185



ISO 1102  
ECE R55 CLASS D



160 x 100 mm



## Jk40 : sprzęgi przyczepowe ze sworzniem Ø40

### MODEL JK40-C5 S

Typ	D wartość (kN)	Dc wartość (kN)	S wartość (kg)	V wartość (kN)	ECE R55-02
JK405A000	140	90	1000	40	E32-55R02-XXXX
JK405B000	140	90	1000	40	E32-55R02-XXXX



ISO 8755  
DI 74054



160 x 100 mm



## WKRÓTCE

### MODEL JK40-C5 P

Typ	D wartość (kN)	Dc wartość (kN)	S wartość (kg)	V wartość (kN)	ECE R55-02
JK405C000	170	92	1000	50	E32-55R02-XXXX



ISO 8755  
DI 74054

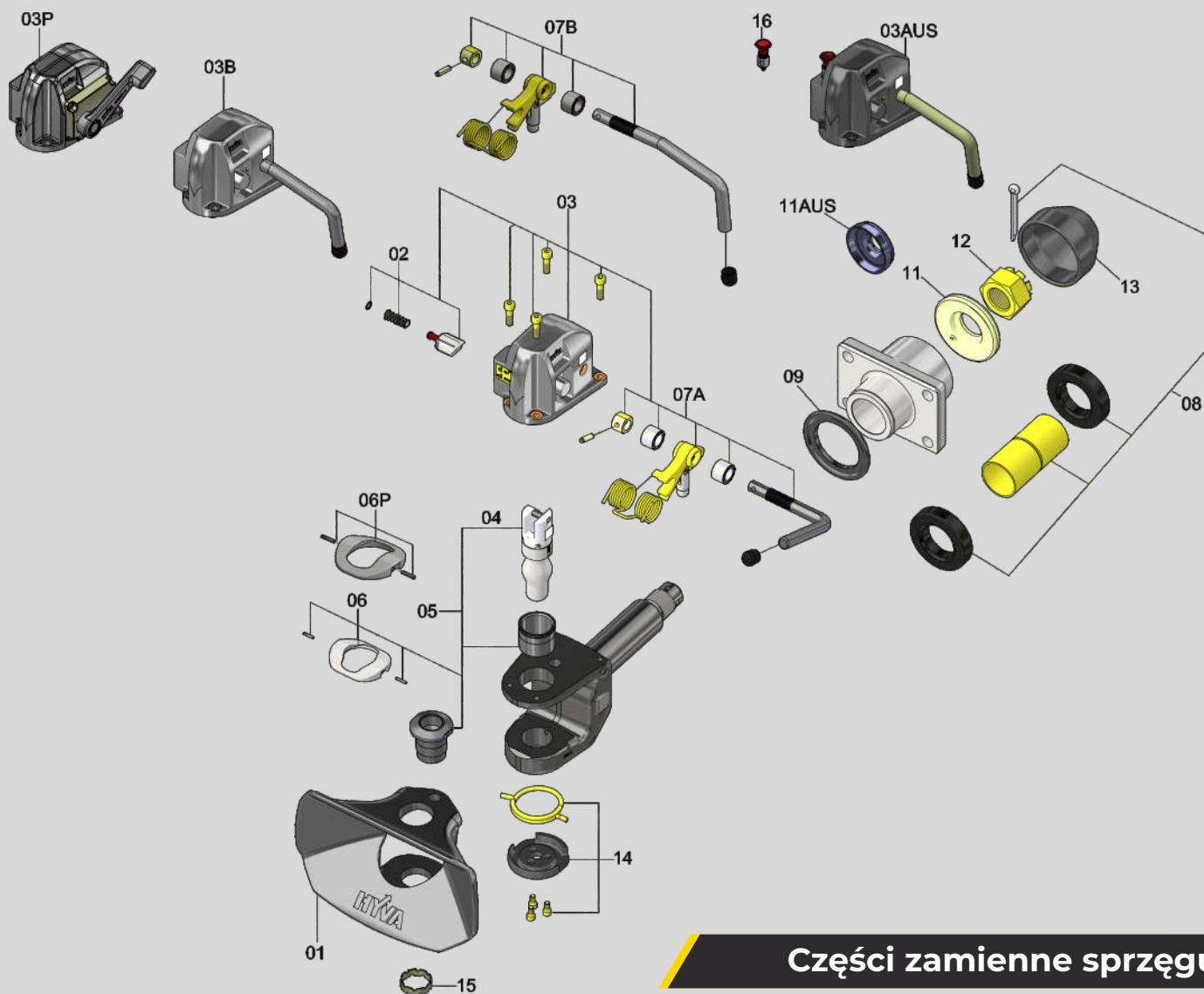


160 x 100 mm



## WKRÓTCE

## CZĘŚCI ZAMIENNE



## Części zamienne sprzęgu

Lp.	Numer części	Opis	Ilość
01	SC00001	Paszczka sprzęgu JK5x	1
02	SC00002	Drugie zabezpieczenie sprzęgu, kpl.	1
03	SC00003	Mechanizm, kpl. dźwignia A	1
03B	SC00022	Mechanizm, kpl. dźwignia B	1
03AUS	SC00023	Mechanizm AUS, kpl. dźwignia B	1
03P	SC00021	Mechanizm, kpl. dźwignia C	1
04	SC00004	Sworzeń sprzęgu Ø50mm	1
05	SC00005	Zestaw naprawczy (tuleje + sworzeń)	1
06	SC00006	Płytki ślizgowe + śruby, kpl. (metal)	1
06P	SC00016	Płytki ślizgowe + śruby, kpl. (plastik)	1
07A	SC00007	Dźwignia otwierająca typ A	1
07B	SC00017	Dźwignia otwierająca typ B	1
08	SC00008	Amortyzatory gumowe + tuleje + zawleczka, kpl.	1
09	SC00009	Flansa frontowa rdzenia sprzęgu	1
10	SC00010	Płyta montażowa przednia sprzęgu	1
11	SC00011	Flansa tylna rdzenia sprzęgu	1
11AUS	SC00020	Flansa tylna rdzenia sprzęgu AUS	1
12	SC00012	Śruba heksagonalna rdzenia sprzęgu	1
13	SC00013	Pokrywa gumowa śruby heksagonalnej	1
14	SC00014	Sprężyna dolna paszczki sprzęgu, kpl.	1
15	SC00024	Tuleja PVC	1
16	SC00015	Trzecie zabezpieczenie sprzęgu, kpl.	1

110 państw  
+3,500 pracowników  
20,000 klientów  
+30 oddziałów  
14 zakładów produkcyjnych



Hyva jest wiodącym dostawcą innowacyjnych i wysoce efektywnych systemów dla branży transportowej, budowlanej, górnictwa, branży komunalnej oraz innych gałęzi przemysłu.

Firma Hyva została założona w 1979 w Holandii, reprezentowana jest przez ponad 30 oddziałów będących w pełni własnością firmy, wyspecjalizowaną sieć serwisową oraz 14 zakładów produkcyjnych w Brazylii, Chinach, Europie i Indiach.

Więcej informacji o firmie Hyva dostępne na [www.hyva.com](http://www.hyva.com)

obserwuj nas na:



**Hyva Polska sp. z o.o.**  
ul. Półnaki 29G  
30-740 Kraków  
Tel.: +48 12 651 04 50  
Tel.: +48 12 653 27 31  
[www.hyva.com](http://www.hyva.com)  
[office@hyva.com.pl](mailto:office@hyva.com.pl)



Quality and  
environmental certified

KONTAKT DO PRZEDSTAWICIELA